

BELGISCHE DUIVENLIEFHEBBERSBOND

2007

BELG

Eigendomsbewijs van de ring

Titre de propriété de la bague

№ 2103632

FÉDÉRATION COLOMBOPHILE BELGE

1 Nat. Cahors '01 9.989 d.
 7 Prov. Cahors '97 1.002 d.
 8 Nat. B Souillac 2.094 d.
 9 Prov. Isoudun '99 1.614 d.
 22 S.Nat. Brive '98 7.262 d.
 25 S.Nat. Cahors '98 4.190 d.
 33 S.Nat. Cahors '00 4.308 d.
 46 Prov. Vierzon '98 2.213 d.
 62 Nat. Bourges 11.396 d.



Den Bliksem

2167081-96

Deno - Herbots

Dorpstraat 537
 3061 Leefdaal
 Belgium

Tel. 0032 2 767 48 92
 Fax 0032 2 767 41 63
 jos.deno@skynet.be



2103632/2007

sex: DUIVIN-HEN
 kleur: Blauw-Blue
 datum: 03/01/2011

V: 2294915/2004
 "Blauwe Gaby"
 Broer Vuilke 5 xle prijs
 2/2657 prov Bourges
 4/4938 Bourges zone B
 Vader van 017/06 :5e prov
 asd all-round 2007
 4e Olympiade All-round 09
 1/567 Soissons
 37/9021 Bourges Nat

V: 3157422/1997
 "Kleine Wittenbuik"
 G. Vandabeele
 Vader vuilke 5xle
 2/2657 prov Bourges
 5/4938 Zone B Bourges

M: 3157430/1997
 "Blauwe Witpen"
 G. Vandabeele
 Moeder Vuilke 5 xle prijs
 2/2657 prov Bourges
 5/4938 Bourges Zone B

V: 2211834/2004
 "Limoges"
 Limoges Nat 05:1/17456
 Zone B:1/6246
 Interprov: 1/3670-prov
 Grandfather of Jos:
 20/15965 Limoges Nat
 53/4362 Chateauroux

M: 2251135/2003
 "Blauwe Princes"
 Bourges: 1/95 req-40/824
 143/4372 Interpr
 Toury 2/104-40/1877
 Toury 3/167-21/1671
 Toury 2/231-4/2235
 Sens 4/211-7/603

V: 3206112/1988
 "De Wittenbuik"
 Angoulême 1/2450
 Limoges 1/2309

M: 3050296/1993
 "Heidi"
 Volle zuster Ronker.
 Kweekduivin.

V: 3206176/1988
 "Zoon Nationaal"
 Zoon le Nat Bourges
 Prima Kweker

M: 9238276/1992
 "Prima Donna"
 Prima Kweekduivin
 Moeder Speedy

V: 2453692/1997
 "Inteelt Wittenbuik"
 zuiver Vandabeele
 vader van Stier

M: 2056162/1997
 "Blauw Krasje Derwa"
 moeder van Stier
 1/2993 Montauban

V: 3003886/2002
 "Blauwe Bliksem"
 Gaby Vandabeele
 Vader Geisha:

M: 6143863/1999
 "Violetta" Houben.
 Mother Beckham
 Fath 1st ace-pig Gr 1/2 F

V: 3238253/1981
 "Kleinen"
 M: 3008002/1987
 "Flicka"

V: 3152137/1984
 "Crayonné"
 M: 3180407/1990
 "Robertina"

V: 3043105/1986
 "Rambo"
 M: 3152138/1984
 "Zuster Crayonné"

V: 1765100/1984
 Superman Vader van
 M: 8518024/1985
 Superkweekster Moeder

V: 3211071/1995
 Kleine Wittenbuik
 M: 3332935/1995
 "Dochter Wittenbuik"

V: 2119705/1990
 "Den As"leAsduif
 M: 6076503/1995
 "Flor Vervoort"

V: 3158062/1998
 "Bliksem"
 M: 6396501/1998
 "Julia"

V: 6228543/1993
 "Gordi"
 M: 6649143/1995
 "Violetta"

Deno

1 Nat. Limoges 17.456 p. 2005
 1 Nat. B Limoges 6.246 p.
 1 I.Prov. Limoges 1.952 p.



Limoges

2211834-04

2103632-07

100% Vandenabeele

Zus "017" 5 Prov. Asduif KBDB

F: 2294915-04: "Blauwe Gaby"

Broer "Vuilke" 5 x 1° prijs

2 Bourges Prov. 2.657 d.

4 Bourges Zone B 4.938 d.

M: 2284667-05:

Dochter 1 Nat. "Limoges"

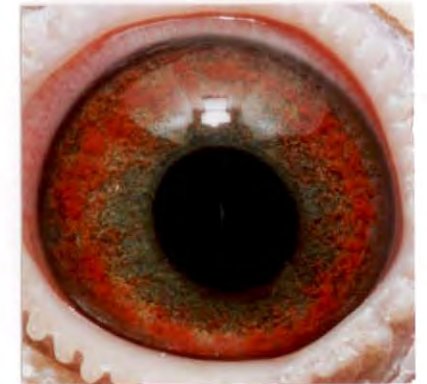


Foto: Fred La Brijn

**Deno - Herbots
Dorpstraat 537,
3061 Leefdaal (B.).**

Tel: 02 - 767.48.92

Fax: 02 - 767.41.63

E-Mail: Jos.deno@skynet.be

1 Nat. Ace pigeon KBDB > 1/2 Fond 2009
 4 Nat. Ace pigeon KBDB > 1/2 Fond 2008
 2 Prov. Ace pigeon KBDB > 1/2 Fond 2008
 19 x prijs 2008 (6800 km)
 17 x prijs 2009 (5940 km)



YVAN
 B 2103401-07



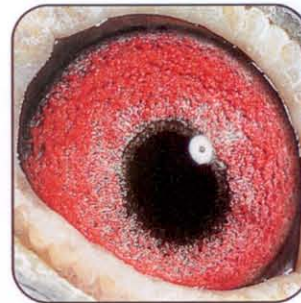
HERBOTS



1	I.Prov.	Salbris	2281 p.	437 km
1		Salbris	4774 p.	fastest
1	I.Prov.	Orleans	3132 p.	396 km
1		Melun	1946 p.	295 km
1	I.Prov.	Toury	781 p.	372 km
1		Toury	3256 p.	fastest
1		Argenton	434 p.	538 km
1		Nanteuil	253 p.	250 km
1		Pithiviers	172 p.	360 km
1		Momignies	130 p.	110 km
7	I.Prov.	Chateauroux	2995 p.	509 km
9	I.Prov.	Argenton	2804 p.	538 km
16	I.Prov.	Montlucon	1570 p.	529 km
20	I.Prov.	Bourges	1224 p.	458 km
21	I.Prov.	Toury	1212 p.	372 km
32	S.Nat.	Chateauroux	9030 p.	509 km
43	I.Prov.	Chateauroux	1817 p.	509 km
52	I.Prov.	Orleans	1058 p.	396 km
54	I.Prov.	La Souterraine	1174 p.	574 km
57	Nat.	Argenton	6177 p.	

4 min. ahead

4 min. ahead



Breed by Deno-Herbots
 Raced by Herbots Gebr.

Father "Yvan"
"VENUS"
 son Bliksem

Mother "Yvan"
"JEWEL II"



3230936-04

X



2233543-06

1 Nat. Ace pigeon 1/2 Fond K.B.D.B. '08

- 1 l.prov Toury 1889 p. 353 km
fastest from 4797 p.
- 1 l.prov Montlucon 3814 p. 521 km
- 8 s/nat Montlucon 8619 p.
- 1 prov Le Mans 990 p. 447 km
- 2 l.prov Argenton 1318 p. 524 km
- 7 nat Argenton 6177 p.

Father of GINA

Father of 2094198/2006:

- 3 prov. Ace pigeon KBDB 1/2 Fond 2006
- 2 l.prov Issoudun 1392 p. 485 km
- 13 l.prov Bourges 1732 p. 458 km
- 17 Argenton 763 p. 538 km
- 6 Melun 564 p. 295 km

**2103094/2007
GINA**

**2251134/2003
Beckham**

Mother of:

"Mario":

- 2 Prov. Limoges 2.022 p.
- 8 Nat. Limoges 24.479 p.

"Timmy":

- 14 Nat.B Souillac 2.761 p.

"Gina":

- 1 Nat Ace pigeon 1/2 Fond K.B.D.B. 2008

Grandfather of Gina

Father of Beckham

Father of 2103035/2007:

- 9 l. prov Gueret 1652 p.
- 10 l. prov. Montlucon 3814 p.
- 8 l. prov. Argenton 2288 p.
- 5 prov Salbris 722 p.

Father of 2103036/2007:

- 1 Momignies 123 p.
- 10 l. prov Tourny 1889 p.
- 4 l. prov Orleans 1197 p.
- 16 l. prov Montlucon 3814 p.
- 9 l. prov Argenton 2288 p.

**2318455/2000
JEWEL**

**3003886/2002
Blauwe Bliksem**

Mother of "Nadia":

- 1 Olympic Ace pigeon All-round 2009
- 1 all-round Landencup 2008
- 1 prov Ace pigeon KBDB 1/2 Fond 2007
- 1 nat Ace pigeon 1/2 Fond L.C.B. 07
- 1 nat Ace pigeon 1/2 Fond B.D.S. 08

1 Olympic Ace pigeon All-round 2009

1 all-round Landencup 2008

- 1 l. prov Argenton 1319 p. 524 km
- 1 La Ferte 856 p. 241 km
- 2 l. Prov La Souteraine 1056 p. 561 km
- 10 Nat La Souteraine 4314 p.
- 4 prov Bourges 1004 p. 447 km

Mother of 2059126/08:

- 3 l. prov Gueret 1907 p. 558 km
- 39 l. prov Argenton 3134 p. 524 km

**2294977/2004
Mother of Nadia**

**2147652/2005
Nadia**

2102040/00 x 2076731/05

Parents of:

2103033/07:

- 2 Ace-pig Fond Landencup '08
- 21 l. prov Argenton 3101 p.
- 5 l. prov La Souteraine 2605 p.
- 7 l. prov Gueret 1612 p.

2103034/2007:

- 4 Sens 917 p.
- 8 l. prov La Souteraine 2605 p.
- 7 l. prov Tourny 1889 p.
- 4 l. prov Chateauroux 2995 p.

2103279/2007:

- 5 l. prov Tourny 1845 p.
- 1 prov Argenton 1745 p.
- 1 l. prov Argenton 5883 p.

**2102040/2000
Clyde**

Christiane is mother of:

2094057/2006:

- 1 prov Bourges II 782 p.
- 55 Nat 11875 p.
- 12 l. prov Bourges I 3110 p.
- 71 Nat 16023 p.
- 4 l. prov Montlucon 3055 p.

**2076731/2005
Christiane**

6276555/04 x 2211998/04

Parents of:

2103071/2004:

- 2 l. prov Argenton 3101 p.
- 21 nat 20844 p.
- 4 prov Bourges 1976 p.
- 2 l. prov Montlucon 3814 p.
- 9 s. nat 8619 p.
- 4 l. prov Argenton 1318 p.

2103072/2007:

- 1 l. prov Tourny 2013 p.
- 5 l. prov Montlucon 3814 p.

**6276555/2004
Blauwe Mustang**

6276555/04 x 2211998/04

Grandparents of:

2059062/2008:

- 1 La Souteraine 205 p.
- 5 l. prov La Souteraine 2734 p.
- 88 nat La Souteraine 21258 p.
- 33 l. prov Argenton 3134 p.

2059127/2008:

- 13 l. prov Argenton 3134 p.

**2211998/2004
Ronkertje**